



**UNIFORMITY**  
high-test tyre



V  
A  
S  
7  
4  
1  
0  
5  
3



  
WHEEL  
DIAGNOSIS

**iPos**  
INTELLIGENT  
POSITIONING

  
LEVA LA LEVA  
POWERED SYSTEM

  
mi  
POWERED SYSTEM

**La primera desmontadora de neumáticos de diagnóstico del mundo**

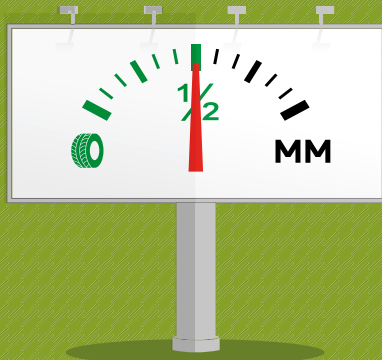
Uniformity es la primera tecnología que permite realizar el match-mounting directamente en la desmontadora de neumáticos, transformándola en un verdadero centro de diagnóstico de la rueda. Indispensable para el profesional que desea ofrecer un servicio de excelencia a sus clientes.



**GUÍA**

al operador paso-paso en las operaciones que se deben efectuar

EL MISMO  
MATCH-MOUNTING  
CON LA MITAD  
DE LOS PASOS



Todos los pasos fundamentales para la sustitución y el control del neumático y de la rueda completa, **se efectúan en una sola máquina**, permitiendo pasar a la equilibradora solo para el equilibrado final.

	MONTAJE	DIAGNÓSTICO	MATCH-MOUNTING	EQUILIBRADO
<b>TRADICIONALES</b>				
<b>UNIFORMITY</b>				
	<b>MONTAJE DIAGNÓSTICO</b>		<b>EQUILIBRADO</b>	
	<b>MONTAJE MATCH-MOUNTING</b>			

**ANALIZA**

durante las operaciones tradicionales de montaje y desmontaje de los neumáticos, la geometría de la llanta y la uniformidad del neumático (*rigidez radial, lateral y deformaciones geométricas*) que provocan, como efecto predominante, la **aparición de vibraciones en la carretera**

EL 100% DE LOS PROFESIONALES DE LOS NEUMÁTICOS QUE HAN PROBADO EL MATCH MOUNTING CONFIRMA LA EFICACIA Y LA FACILIDAD DE USO\*

**FÁCIL**

todas las **operaciones**, incluso las más complejas, están **automatizadas** a fin de facilitar su ejecución

**CORRECTO**

con Uniformity las **operaciones de diagnóstico** y match-mounting son **perfectas e inmediatas**

**RÁPIDO**

ya no es necesario efectuar pasos intermedios, lo que significa **mayor velocidad de ejecución** sin riesgos para el operador y las llantas

**VENTAJOSO**

todas las funcionalidades permiten lograr una **ventaja competitiva** a nivel económico, funcional y de tiempo

\* Prueba efectuada sobre un grupo de talleres. Los datos presentados no tienen valor estadístico.



### La garantía del éxito



THE FIRST



EASY



FAST



PROFITABLE



Automechanika Frankfurt 2016



INNOVATION AWARD 2016



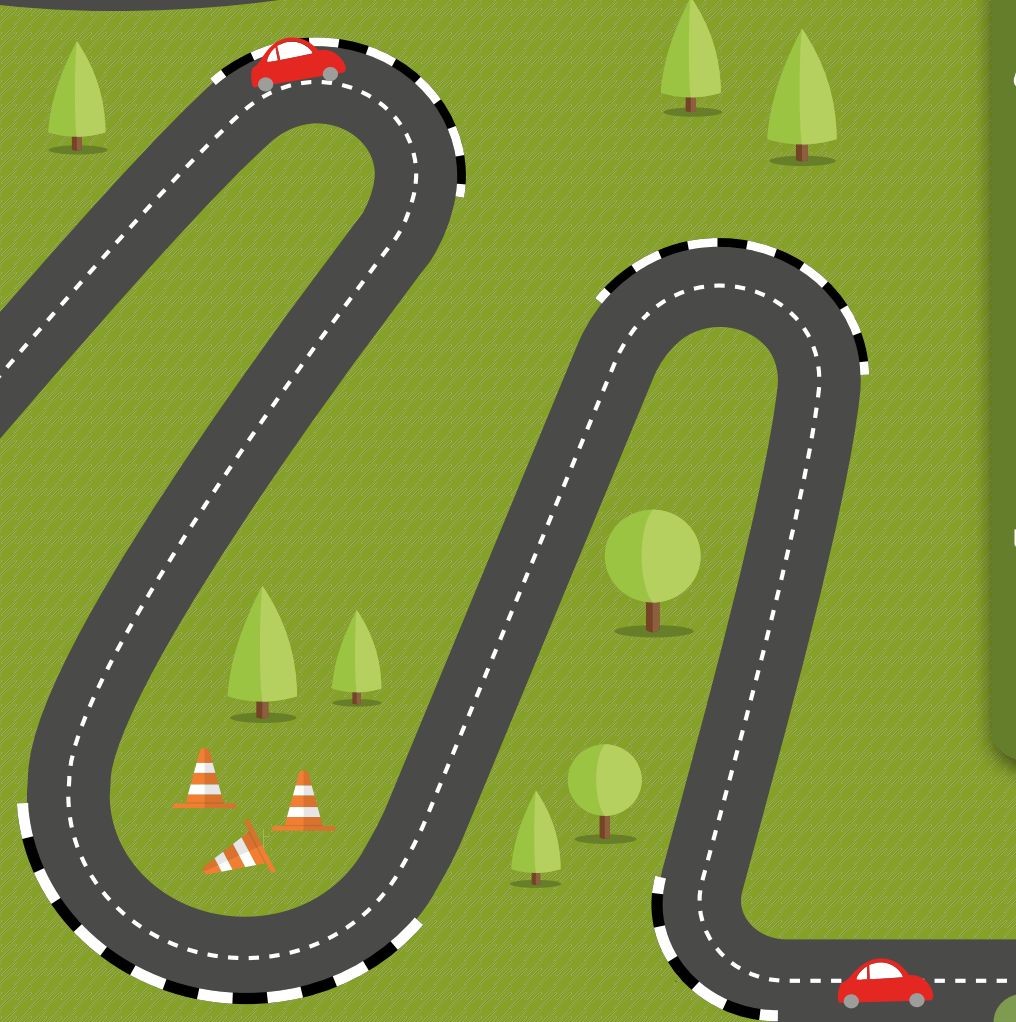
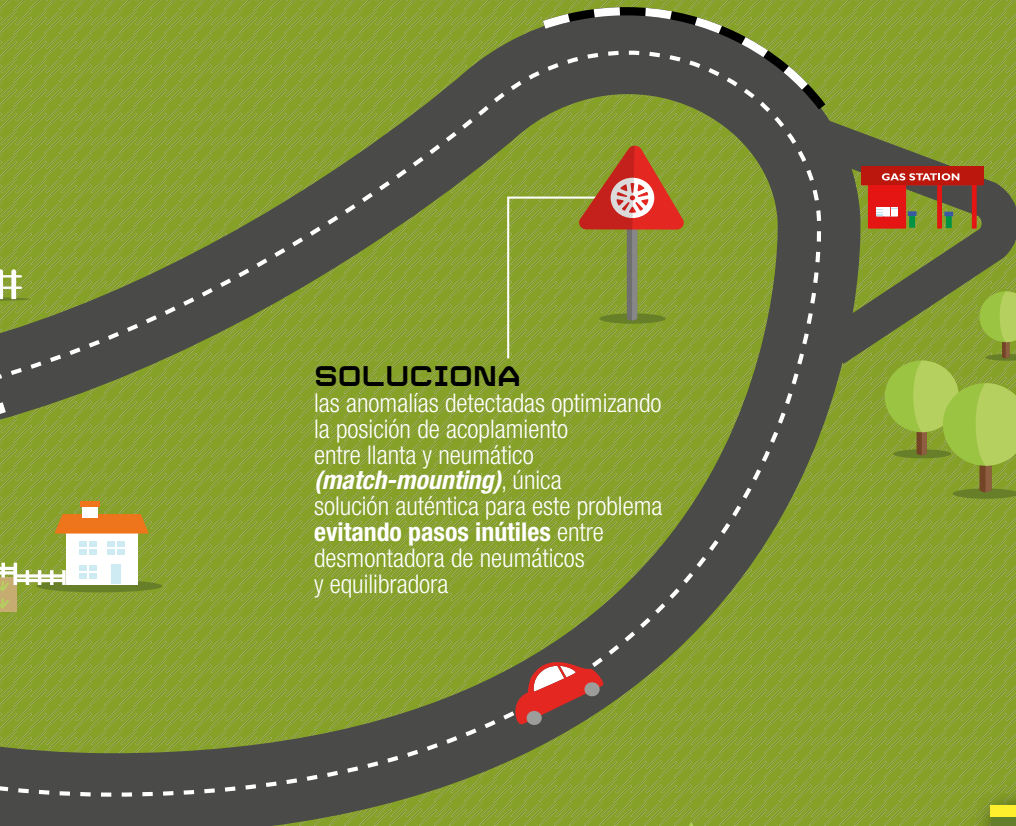
EQUIP AUTO 2015



VAS 741053

### SOLUCIONA

las anomalías detectadas optimizando la posición de acoplamiento entre llanta y neumático (**match-mounting**), única solución auténtica para este problema **evitando pasos inútiles** entre desmontadora de neumáticos y equilibradora

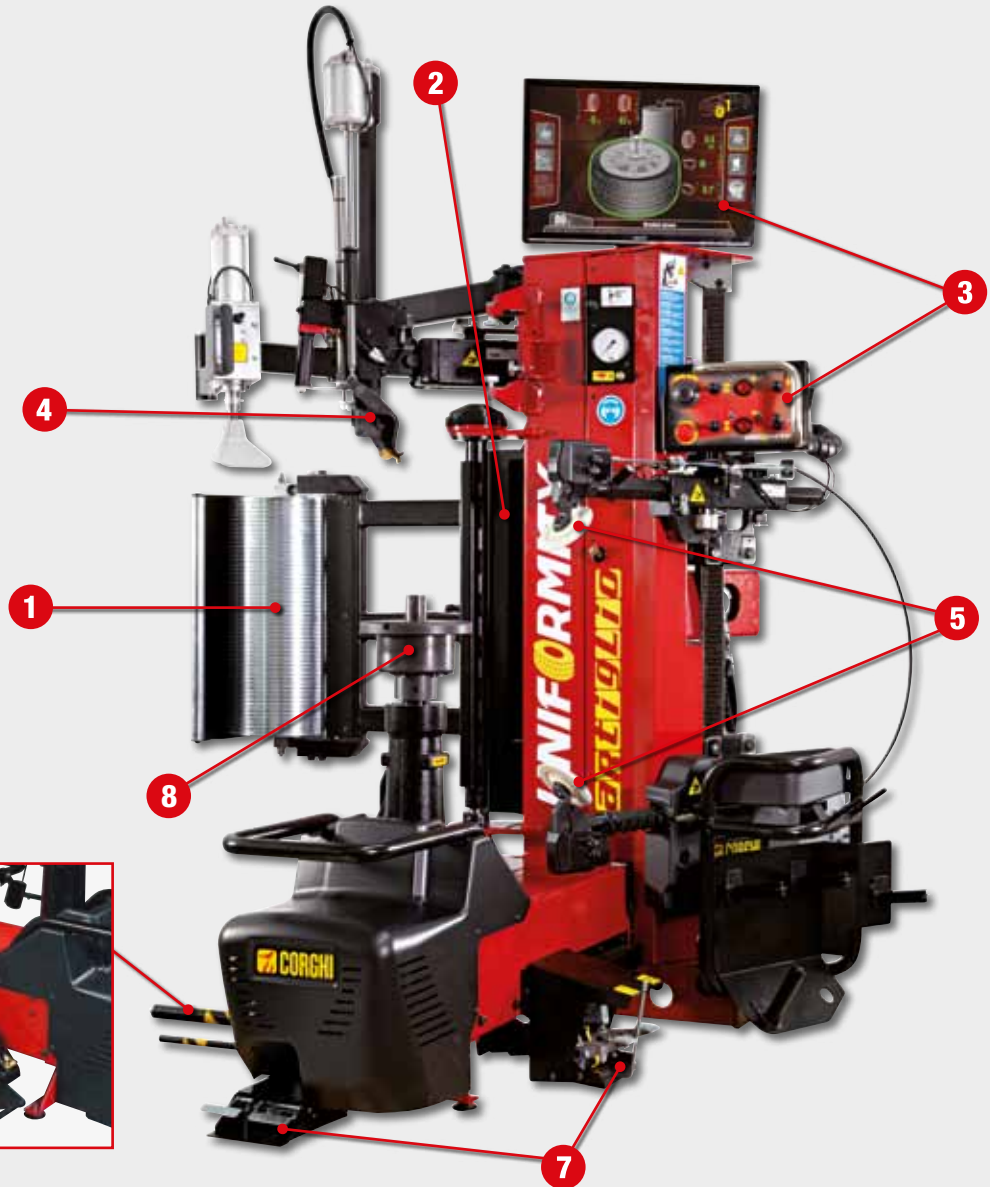


**UNIFORMITY**  
high-test tyre

LA PRIMERA DESMONTADORA DE NEUMÁTICOS DE DIAGNÓSTICO DEL MUNDO. ANÁLISIS DE ANOMALÍAS DE LA RUEDA Y MATCH-MOUNTING GUIADO.







**DIAGNÓSTICO DE LA RUEDA**

- |   |  |                                    |
|---|--|------------------------------------|
| <p><b>1 RODILLO PRENSADOR</b></p> <ul style="list-style-type: none"> <li>✓ RESUELVE LOS PROBLEMAS DE VIBRACIÓN</li> <li>✓ ALINEA Y MEJORA LA ENTALONADURA DEL NEUMÁTICO</li> <li>✓ MIDE LA FUERZA RADIAL Y LATERAL</li> </ul> | <p><b>3 NAVISYSTEM &amp; MONITOR</b></p> | <p><b>6 ELEVADOR DE RUEDAS</b></p> |
| <p><b>2 TRIANGULADOR LÁSER</b></p> <ul style="list-style-type: none"> <li>✓ CONTROLA LA GEOMETRÍA DE LA LLANTA</li> <li>✓ CONTROLA EL NEUMÁTICO, INCLUIDO EL DESGASTE DE LA BANDA DE RODADURA</li> </ul>                      | <p><b>4 TECNOLOGÍA LEVA LA LEVA</b></p>  | <p><b>7 MOTOR CON INVERSOR</b></p> |
|   | <p><b>5 DESTALONADOR DINÁMICO</b></p>    | <p><b>8 BLOQUEO RUEDA</b></p>      |

Desmontadora de neumáticos de diagnóstico automático con tecnología “leva la leva” para ruedas de automóviles, SUV y vehículos comerciales de hasta 32”. Además de las operaciones normales de montaje y desmontaje de los neumáticos, realiza el **diagnóstico** completo de cada rueda y/o de todo el tren de ruedas del vehículo, analizando su geometría con y sin carga, **simulando el comportamiento en carretera**. Le sugiere a quien realiza los trabajos el mejor acoplamiento del neumático en la llanta (MATCH-MOUNTING) **favoreciendo el confort y la seguridad** del conductor. Todo en una única y ergonómica posición de trabajo.

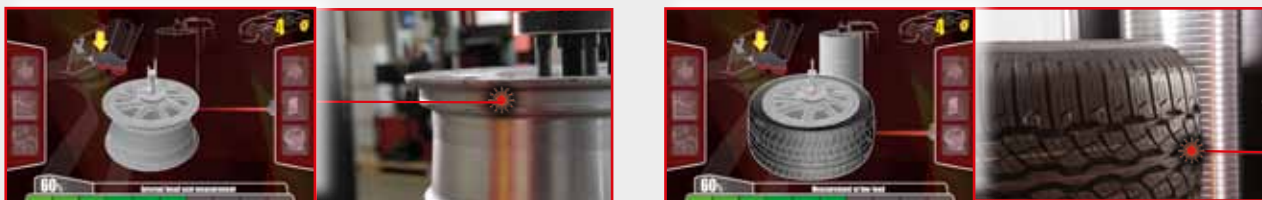
## 1 RODILLO PRENSADOR

Rodillo prensador de carga variable para las mediciones de variaciones de fuerza radial y lateral. **Un verdadero simulador de carretera.**



## 2 TRIANGULADOR LÁSER

**Triangulador láser** sin contacto, de alta resolución, para la medición de las deformaciones geométricas de la llanta y del neumático.

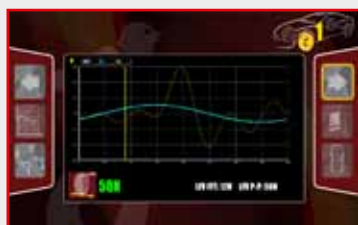


**iPos:** Programa especial para el posicionamiento óptimo de las cuatro ruedas en el vehículo.

Controlando el desgaste de la banda de rodadura, el ángulo de deriva y el radio de rotación, garantiza confort y seguridad en la conducción.

## DIAGNÓSTICO DE LA RUEDA

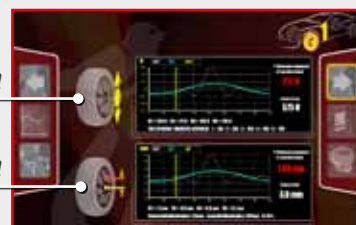
El análisis a través del **RODILLO PRENSADOR** y el **TRIANGULADOR LÁSER** permite obtener **información precisa e inmediata**, directamente en el monitor.



LFV Fuerza lateral de la rueda

RFV Fuerza radial de la rueda

Excentricidad de la rueda



ANTES



DESPUÉS



Procedimiento de Match-Mounting llanta-neumático



Desgaste de la banda de rodadura

### 3 NAVISYSTEM & MONITOR

Consola de mando multifunción, provista de **NAVISYSTEM** para la navegación sumamente rápida e intuitiva en los diferentes menús de diagnóstico de la rueda.



### 4 TECNOLOGÍA LEVA LA LEVA

En el procedimiento de desmontaje, se mantienen los mismos movimientos de trabajo, eliminando definitivamente el esfuerzo físico del operador, gracias a la tecnología **LEVA LA LEVA** (Sin desmontable) aplicada a la torreta (Patented). El procedimiento de montaje mantiene inalterados los movimientos, así como el carácter práctico y la velocidad de ejecución.



Mirar el vídeo



*Procedimiento de desmontaje del talón superior*

### 5 DISPOSITIVO DE DESTALONADURA DINÁMICA

Dispositivo de destalonadura dinámica con doble disco destalonador especular. El posicionamiento radial de los discos está facilitado por un automatismo para evitar que el operador deba hacerlo de manera manual.

**PENETRACIÓN CONTROLADA** (Patented) Precisión, rapidez y repetitividad están garantizadas por el sistema de destalonadura patentado y por la perfecta especularidad entre los dos discos.



Mirar el vídeo

**El procedimiento de desmontaje rápido del segundo talón es posible por el movimiento del disco.**

*Procedimiento rápido con disco destalonador (especialmente indicado con flancos duros) para el desmontaje del talón inferior.*

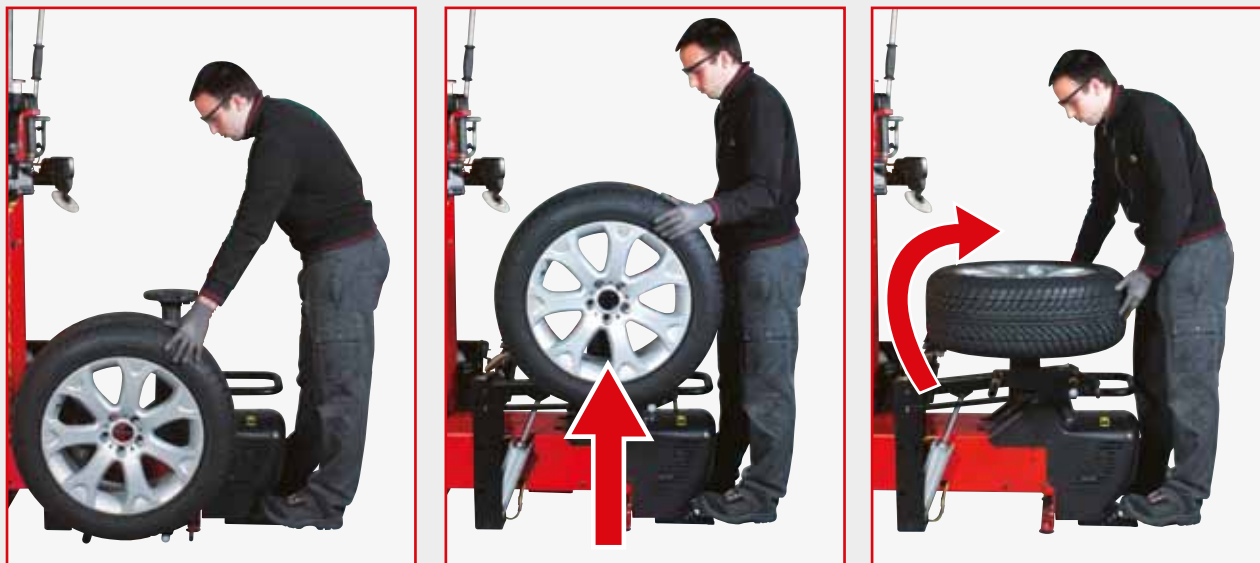




## 6 ELEVADOR

**UNIFORMITY**  
high-test tyre

Suministrado de serie, el elevador permite colocar en el autocentrante cualquier tipo de rueda sin ningún esfuerzo.



## 7 MOTOR CON INVERSOR

MOTORIZACIÓN CON SISTEMA MOTOR CON INVERSOR  
El par exacto con la justa velocidad (7-18 RPM).



## 8 BLOQUEO RUEDA

Kit especial de centrado y bloqueo de **alta precisión** para todos tipos de ruedas (Patent Pending).



## DATOS TÉCNICOS

<b>rango de dimensiones rueda</b>	
diámetro de la llanta	de 12" a 32" <b>Uniformity:</b> de 14" a 32"
diámetro máx. neumático	1.200 mm (47")
anchura máxima del neumático	15" (desde la superficie de apoyo de la rueda)
neumáticos tratables	convencionales, low profile y Run Flat
<b>autocentrante</b>	
bloqueo	mecánico-manual
par de rotación	1.100 Nm
velocidad de rotación	7-18 rpm
<b>destalonador</b>	
campo máximo de destalonadura	670 mm
carrera destalonador	540 mm
fuerza del destalonador	7.600 N
<b>carga/descarga rueda</b>	
accionamiento	neumático
peso máximo rueda	85 kg
<b>alimentación</b>	
eléctrica 1Ph	230V - 0,98 kW 50 Hz / 60 Hz
eléctrica 1Ph (alternativa)	110V - 0,98 kW 50 Hz / 60 Hz
funcionamiento neumático	8 bar (mínima)
<b>peso</b>	541 kg (con elevador)
<b>dimensiones</b>	
profundidad	1.765 mm
anchura	1.569 mm
altura	2.057 mm

## CARACTERÍSTICAS TÉCNICAS

- Desmontadora de neumáticos de diagnóstico con tecnología de montaje/desmontaje **LEVA LA LEVA**
- PC industrial multicor con HD en estado sólido
- Rodillo prensador con deformación impuesta de carga variable
- 3 celdas de carga para análisis estructural del neumático
- Triangulador láser de alta resolución en guía motorizada
- Actuador de alta resolución
- Monitor de 22"
- Autocentrante de fijación axial especial
- Presostato
- 2 Codificadores giratorios de alta precisión
- Consola multifunción con NaviSystem integrado
- Interfaz gráfica moderna e intuitiva
- Kit de centrado y bloqueo de alta precisión para todos los tipos de ruedas



Mire el videoclip



Mire la demostración completa

## ACCESORIOS SUMINISTRADOS EN DOTACIÓN



## ACCESORIOS RECOMENDADOS



- A** **8-15100005**  
Kit 5 columnas L=120 mm para bridas pernos centrales
- B** **8-15100006**  
Kit 5 columnas L=80 mm para bridas pernos frontales
- C** **8-15100007**  
Kit llantas ciegas para bridas pernos frontales

Para más información, consultar el catálogo de accesorios completo.

